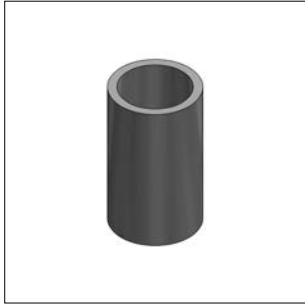
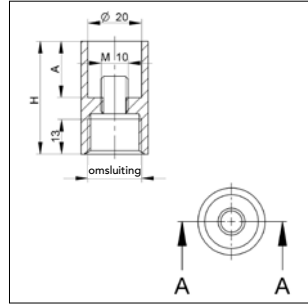


Aansluitadapter voor beugels



Aansluitadapter



Uitvoering/montage:

Toepassing: Adapter voor beugels met combimoer M8/M10, M10/M12

Technische gegevens:

Materiaal: Staal
 Oppervlak: Galvanisch verzinkt

Voor verbindingmoeren zie pagina 9-12, voor verloopnippels zie pagina 9-13, voor overgooimoeren zie pagina 9-14

Geschikt voor beugel: Trabant en Omnia met aansluiting M8/10

Aansluiting binnendraad	Afmeting		Passend op combimoer	Gewicht [kg/st]	VPE [st]	Artikelnr.
	H mm	A mm				
½" (x13mm)	36	15	M8/M10	0,085	1	M0830209

Geschikt voor beugel: Max PSM en Omnia MB (132 - 168 mm) en Trabant (121 - 168 mm)

M16 (x13mm)	42	21	M10/M12	0,100	1	M0830202
½" (x13mm)	42	21	M10/M12	0,086	1	M0830204